

**ТЕСТОВЫЕ ЗАДАНИЯ МУНИЦИПАЛЬНОГО ЭТАПА
ВСЕРОССИЙСКОЙ ОЛИМПИАДЫ ШКОЛЬНИКОВ ПО ТЕХНОЛОГИИ
2014-2015 учебный год
(Номинация «Культура дома и декоративно-прикладное творчество»)**

10-11 КЛАСС

1. Вставьте пропущенное слово:

Технология - это человеческая деятельность, направленная на преобразование вещества, энергии и _____ и изучение этих процессов для удовлетворения потребностей людей.

2. Выразительные средства, используемые для создания орнамента в декоративно-прикладном искусстве, это:

Отметьте знаком "+" все правильные ответы.

а) цвет;

б) орнамент;

в) ритм;

г) узор;

д) симметрия.

3. Укажите цифрами в квадратных скобках правильную последовательность технологических операций свободной росписи по ткани.

[] а) закрепить ткань на пальцах;

[] б) пропитать ткань водным раствором поваренной соли;

[] в) разработать эскиз рисунка;

[] г) постирать ткань;

[] д) выполнить рисунок свободными мазками;

[] е) высушить рисунок;

[] ж) закрепить рисунок;

[] з) подобрать материалы, инструменты и приспособления.

4. Впишите правильные ответы к определениям видов аппликаций

Название	Определение вида аппликации
	- это готовый рисунок или надпись с клеевым слоем, который наносится на изделие с помощью термопресса или утюга.
	- это сканированный рисунок или фото, распечатанное на принтере на специальной бумаге с клеевой основой, которое накладывают на ткань и приутюживают.

5. Оформление интерьера в каком стиле предусматривает мебель, плетеную из лозы?

Отметьте знаком «+» правильный ответ

а) кантри;

б) ампир;

в) хай-тэк;

г) рококо.

6. Европейские штриховые коды подразделяются на два основных типа:

Отметьте знаком «+» правильный ответ

а) EAN 13 и EAN 8;

б) UPSm и EAN 8;

в) EAN 9 и UPSm.

г) UPSm и EAN 10.

7. Установите соответствие между способами подачи блюд при сервировке стола и их характеристикой. Напишите возле цифры из левого столбца соответствующую ей букву из правого.

Способ подачи	Характеристика
1 Русский	а) угощения расставляют на столе в большой посуде, из которой гости сами кладут порции себе в тарелки.
2 Французский	б) блюда раскладывают по тарелкам на подсобной (сервировочном) столе.
3 Английский	в) угощения перекладывают из общего блюда на тарелку, стоящую перед гостем. Для этого существуют специальные столовые приборы – ложки, вилки, лопатки, щипцы. Блюда предлагают и подают с левой от гостя стороны.

8. Основными консервантами в кулинарии при заготовке продуктов впрок являются:

Отметьте знаком "+" все правильные ответы.

- а) соль поваренная;
б) лавровый лист;

- в) уксус столовый;
г) сахар;
д) гвоздика.

9. В расчетах рецептур кулинарной обработки пищевых продуктов масса 1 яйца принимается равной за:

- а) 40 г.;
б) 48 г.;
в) 60 г.
г) 100 г.

10. Впишите правильные ответы к рисункам «Типы костров, используемых для приготовления обеда в походных условиях».

Название типа костра	Рисунок костра
_____	а)
_____	б)
_____	в)

11. Отвар, полученный при варке в воде костей и мяса убойных животных, птицы, рыбы, а также грибов называется:

Отметьте знаком «+» правильный ответ

- а) навар;
б) бульон;
в) суп;
г) отвар.

12. Какой по составу должна быть ткань для летнего платья?

13. Расшифруйте символы по уходу за текстильными изделиями. Подумайте, к какой по волокнистому составу ткани они относятся.



1. _____



2. _____

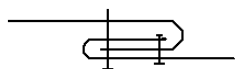
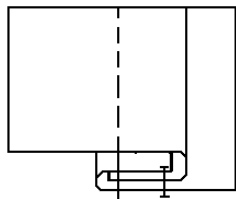


3. _____



4. _____

14. Определите вид шва и укажите, для соединения деталей каких изделий он применяется.



15. Величина прибавки на свободное облегание зависит:

Отметьте знаком «+» все правильные ответы

- а) от вида изделия;
б) от типа фигуры человека;

- в) от способа построения чертежа;
г) от толщины ткани;
д) от ширины припуска на обработку.

16. Установите соответствие между элементами правого и левого столбцов.

Напишите возле цифры из левого столбца соответствующую ей букву из правого

Условное обозначение мерки	Название мерки
1 СгП	А) Длина спины до талии
2 Дтс	Б) Высота груди
3 Вг	В) Полуобхват груди
4 Пг	

17. Плечевые срезы сметывают, прокладывая строчку:

Отметьте знаком «+» правильный ответ

- а) со стороны переда;
- б) со стороны спинки;
- в) со стороны любой детали.

18. Расход ткани шириной 140 см для раскроя прямой юбки рассчитывается по формуле:

Отметьте знаком «+» правильный ответ

- а) $2 \times \text{Дю} + 10 \text{ см}$;
- б) $(\text{Дю} + 10) \times 2$;
- в) $\text{Дю} + 10 \text{ см} + \text{ширина пояса}$;
- г) $\text{Дю} + 10 \text{ см}$;
- д) $(\text{Дю} + 10) \times 2 + \text{ширина пояса}$.

19. Если машинная строчка петляет сверху, то необходимо:

Отметьте знаком «+» правильный ответ

- а) ослабить натяжение верхней нитки;
- б) усилить натяжение верхней нитки или ослабить натяжение нижней нитки;
- в) ослабить натяжение сначала верхней, а затем нижней нитки;
- г) усилить натяжение сначала верхней, а затем нижней нитки.

20. Для чего необходим длинный желобок на машинной игле?

21. Напишите, какое ткацкое переплетение – полотняное, саржевое, сатиновое или атласное – обладает следующими признаками:

- минимальное число нитей в раппорте – три,
- ткацкий рисунок сдвигается на одну нить при каждом следующем прокладывании уточной нити,
- на лицевой стороне ткани есть рубчик, который идет снизу вверх и слева направо.

22. Из перечисленных ниже терминов выберите операцию временного назначения:

Отметьте знаком «+» правильный ответ

- а) пришить;
- б) обметать;
- в) застрочить;
- г) подшить;
- д) выметать.

23. Вставьте пропущенное слово:

_____ - это прикрепить пуговицы к изделию.

24. Определите названия машинных операций при обработке ночной сорочки:

- а) горловину обтачкой _____;
- б) боковые срезы _____;
- в) низ рукава _____.

25. Впишите в таблицу пропущенные данные (для прямой юбки).

Обозначение мерки	Название мерки	Назначение мерки
_____	_____	Определение положения линии бедер

26. Установите соответствие между элементами правого и левого столбцов. Напишите возле цифры из левого столбца соответствующую ей букву из правого

Термин	Определение понятия, термина
1. Притачать	а) соединить детали по замкнутому или не замкнутому овальному контуру
2. Настрочить	б) соединить большую деталь с меньшей или основную с не основной
	в) проложить строчку по наложенным друг на друга деталям, закрепить припуски шва или складок направленных в одну сторону

27. Что в переводе с французского означает стиль «рококо»?

Отметьте знаком «+» правильный ответ

- а) эллипс;
- б) ракушка;
- в) морская звезда;
- г) волна.

28. Какая сфера является профессиональной областью деятельности менеджера?

Отметьте знаком «+» правильный ответ

- а) торговля;
- б) экономика;
- в) управление;
- г) наука.

29. Что такое техника безопасности?

Отметьте знаком «+» правильный ответ

- а) система законодательных актов и мероприятий, обеспечивающих безопасность труда;
- б) условия труда, при которых исключено воздействие на работающих опасных и вредных производственных факторов;
- в) система организационных мероприятий и технических средств, обеспечивающих безопасность труда.

30. Основные экологические проблемы производства вызваны в первую очередь:

Отметьте знаком «+» правильный ответ

- а) высокими темпами научно-технического прогресса;
- б) экономическими проблемами;
- в) космическими факторами;
- г) изменением климата.

31. К какому этапу выполнения проекта относят выбор наилучшего варианта изделия?

Отметьте знаком «+» правильный ответ

- а) поисковый;
- б) технологический;
- в) заключительный.

32. На каком этапе выполнения проекта производятся экономические расчеты?

33. Предприниматель Иванов торговал изделиями, себестоимость которых 1000 руб., а цена 1400 руб. В результате торговли была получена прибыль в размере 280000 руб. Определите выручку предпринимателя Иванова.

Ответ: _____ руб.

34. Показания электросчетчика в прошлом месяце – 1290 кВт/ч; а в текущем месяце – 1470 кВт/ч. Стоимость 1 кВт/ч составляет 2,99 руб. Рассчитайте, сколько составит в текущем месяце плата за электроэнергию для семьи из четырех человек.

Ответ: _____ руб.

35. В каких технических устройствах используется электромагнитное действие электрического тока?

- а) электрические двигатели и генераторы;
- б) осветительные приборы;
- в) нагревательные приборы;
- г) линии электропередачи;
- д) предохранители.